

# KITAHAMA

# N Gallery

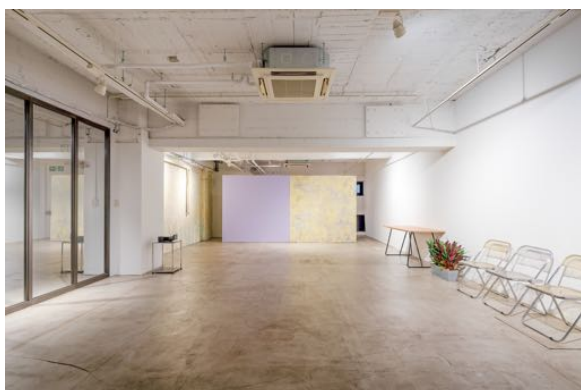
---

## SERVICE GUIDE

### Contents

- [1.施設紹介](#)
- [2.備品・仕器](#)
- [3.その他サービス](#)
- [4.注意事項](#)
- [5.施設使用方法・図面](#)

# 1.施設紹介



”淀屋橋”、”北浜”から徒歩5分の好アクセス。  
”THE BOLY OSAKA(<https://theboly.com/>)”が  
運営する地下ギャラリースペースです。

約80平米(28坪)のシンプル&クリーンなホワイトで統一された空間が特徴。上階に位置するホテル施設と連動した展示、インスタレーションも実施可能です。

## ▼開催実績

◎POP UP / 受注会)

10YC / N with. / 3-9-12 HIGASHI / GERALD / GRACE CONTINENTAL / error404 ...

◎展示会(作家名)

umao / kotani kurumi / 倉崎 稜希 / Koga Miura / 木村華子 ...

◎過去開催時の写真はこちらをご覧ください。

<https://drive.google.com/drive/folders/19HM8UfpYTNhsQbGC7jDpPIG5Pbne1LU3?usp=sharing>

## ▼施設概要

住所 : 大阪市北浜2-1-16 THE BOLY OSAKA地下1F ([Google map](#))

アクセス : 地下鉄 / 京阪、淀屋橋駅徒歩5分・北浜駅徒歩2分

利用時間 : 9:00~23:00 ※時間外のご利用は要相談。

## ▼費用 ※金額は全て税込。

曜日別	時間貸(3h~5h)	1日貸(5h以上の利用)
平日	¥8,800	¥88,000
土日祝	¥11,000	¥110,000

## ▼担当者情報

下見、内見、お打ち合わせ、その他お問い合わせは、下記担当者までお気軽にご連絡下さい。

●大沢: mail:[t.osawa@theboly.com](mailto:t.osawa@theboly.com) tel:090-5905-1877

## 2.備品・什器 \*全て無償貸出

### 受付台 1点

受付・キャッシュカウンターとしてお使い頂けます。



### カウンター・W1500 L410 H1100・3台

メラミン貼りのカウンター型什器。  
内側は収納になっています。



### プロジェクター・EB-W31 1点

スクリーンは白壁投影。  
接続端子WGA  
USB-Cポート変換アダプター有



### Bluetoothスピーカー・SRS XB1 1点

BGM用の小型スピーカー



### スタッキングチェア 60脚

カウンターチェア



### テーブル W1600 D700 H720 6台

無印の折りたたみテーブルです。  
天板に汚れがあるためクロスなどを敷いてご利用下さい。



カウンターチェア・W900 L400 H1250 1脚

デザイナーズチェアです。受付用・ディスプレイにもお使いいただけます。



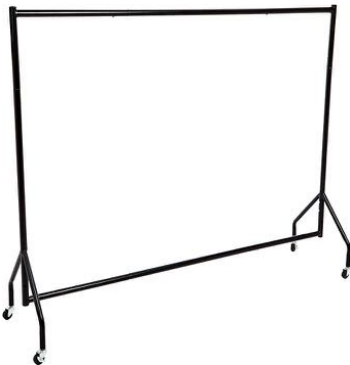
ハンガーラック大 1台

W1400 H1800

経年劣化による損傷アリ。



ハンガーラック大 W1820 H1520 5台



ハンガーラック中・W700 H1700 1台

経年劣化による損傷アリ。



ハンガーラック小 8台

W990 H1520

組み立て式



展示台 W450 L450 H1100 2台

四角柱の展示台です。



姿見 W280 H1470 各1台

自立可能な姿見



テーブル円形 W1000 H350 1台

天板が石板のローテーブル



ドラムリール 30m 電源4口

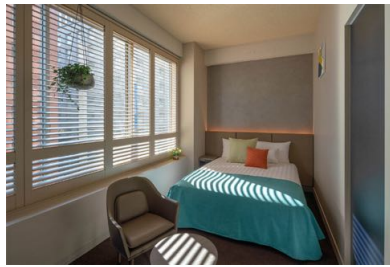
レールライト 24灯 調光不可・位置変更可

#### ▼その他設備

**Wifi無・電源4口/容量40A・温水洗浄機付トイレ1ヶ・4カセエアコン・2機  
B2ポスター掲示可**

#### ◎宿泊割引サービス

地下ギャラリーをご利用の方は、上階ホテルのご宿泊料を割引可能です。担当者までご相談下さい。



## 4.注意事項

### ▼事前注意事項

#### 1.ゴミの処分

ビン・カン・ペット、その他の2種類に分別する条件で、**70Lゴミ袋、3袋までは回収**いたします。それ以上のゴミ、粗大ゴミや資源ゴミなどはお引取できません。お客様でお持ち帰り下さい。

#### 2.楽器演奏、DJなどイベントでの音出し

約80db程度までの音量は許容可能ですが、宿泊施設の運営するスペースのため、**当日に必ず音響テストを実施**します。そのうえでも、宿泊客からのクレームや騒音レベルの音量と当ホテルが判断した際は、音出しの中止、最悪の場合イベントを中断させていただくことご了承下さい。

#### 3.キャンセル料金

予約成立から48時間以内のキャンセル受付についてはキャンセル料を無料としますか、予約成立から48時間以降のキャンセル受付については返金致しかねます。

**(1)ご利用日初日の開始時間の90日前:キャンセル料(ご利用料金の10%)を請求**

**(2)ご利用日初日の開始時間の30日前:キャンセル料(ご利用料金の100%)を請求**

※契約した利用時間途中で退出されてもご利用料金の割引、返金等は一切行いません。

#### 4.湿気について

当施設は川沿いの地下スペースのため、湿度が高く、湿気の臭いもございます。除湿器もございますが、特に雨天時は完全に防ぐことはできません。**ご利用前に必ず内覧のうえご利用をお願いします。**

### ▼当日注意事項

#### 1.利用後の清掃について

スペース利用後は、簡単な掃き掃除を行って頂きます。尚、什器や白壁、床にイベント前後でできた汚れがある場合はそちらも清掃していただきます(掃除用具は貸与)。また、什器や会場の破損、汚損があった場合は当社規定の費用を開催者様にご負担いただく可能性もございますので、予めご了承下さい。

#### 2.利用開始/終了時間の遅延について

当日、開催者様都合での遅刻などにより利用開始時間が遅れた場合、費用の一部返金等は受け付けません。また、開始時間の遅れにより利用終了時間が遅延した場合は超過時間分の費用をご請求いたします。※1日利用でのご予約、天災などによるものは上記の通りではございません。

#### 3.イベント中断の判断基準について

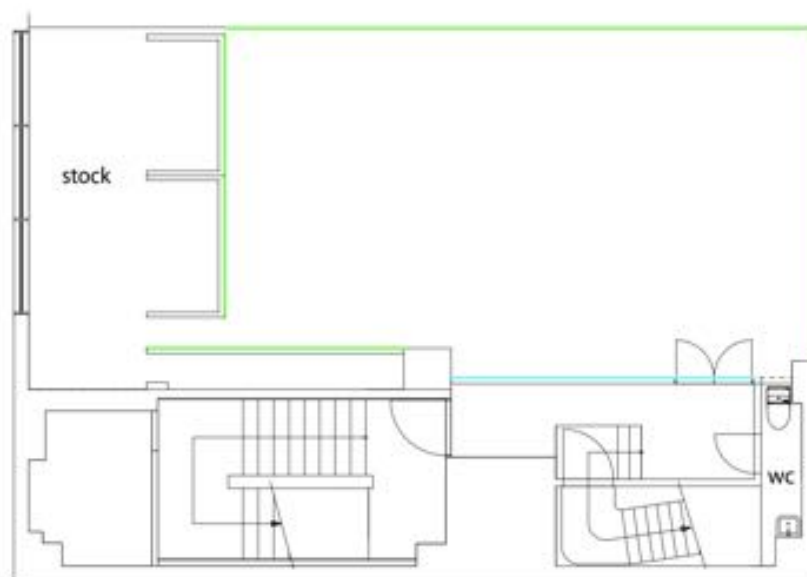
イベント開催中、原則利用規約に沿っていただくお約束ですが、以下の理由により中断する可能性がありますこと、事前にご了承下さい。

- ・天災、自然災害などにより開催者含め参加者の安全が確保できない場合。
- ・イベント内でのトラブルを開催者側で解決できない場合。
- ・近隣ビル利用者、宿泊客からの苦情などが発生した場合。

## 5.施設使用方法・図面

会場は壁によって可能な展示方法が異なります。また、虫ピン以上の太さのピン(押しピンや釘)をご利用の際は、展示終了後にパテ埋め及び塗装の補修をお願いしています。展示方法の詳細が決まりましたら担当者までご一報下さい。

壁面利用



— 石膏ボード:ピン類可・テープ類全てNG —      — ガラス面:テープ類可

### 釘打ちについて

展示設置の過程で釘打ちをされる場合、必ず撤収時にパテ埋めと塗装をお願いしております。

パテはご利用者様でご用意下さい。塗料は施設にてご用意いたします。

KITAHAMA N Gallery

### ※搬入について※

- ・地下1Fへの搬入経路は階段です。
- ・搬入口の最小寸法は「H1850 × W790(mm)」です。
- ・2mを超える長物を搬入される場合は必ず事前に担当者へご相談下さい。